



El Manual de Identidad Corporativa recoge los elementos constitutivos de la identidad visual de Pak Mail.

Como elementos constitutivos establecemos las pautas de construcción, el uso de las tipografías y las aplicaciones cromáticas de la marca.

La consolidación de la nueva imagen Pak Mail necesita de una atención especial a las recomendaciones expuestas en este Manual, como documento que nos garantiza una unidad de criterios en nuestra comunicación y difusión pública.

El manual de la marca debe ser por tanto una herramienta "viva" y presente en todas las aplicaciones de la marca corporativa, y su convivencia con sus productos.

Las directrices que contiene este documento no pretenden de ninguna manera restringir la creatividad de la empresa, sino ser una guía que abra nuevas posibilidades creativas de comunicar su propia esencia.

MANUAL DE IDENTIDAD CORPORATIVA

ÍNDICE

- 3 . M I S I Ó N , V I S I Ó N Y F I L O S O F Í A
- 4 . L A M A R C A
- 5 . L O G O T I P O Y C O L O R
- 6 . R E T Í C U L A D E T R A Z O
- 7 . T A M A Ñ O M Í N I M O
- 8 . V A R I A N T E S
- 9 . T I P O G R A F Í A
- 1 0 . U S O S N O C O R R E C T O S
- 1 1 . P A P E L E R Í A C O R P O R A T I V A
- 1 4 . A P L I C A C I O N E S
- 1 5 . U N I F O R M E S
- 1 8 . V O L A N T E S P A R A F R A N Q U I C I A S



Misión

Empacar profesionalmente cualquier cosa y proporcionar una solución inteligente de envío mediante una gama de distintas opciones.

Visión

Ser la empresa líder en servicios profesionales bajo el concepto de empaque y envío inteligente.

Filosofía

La filosofía de nuestra empresa es, ofrecer al cliente un servicio integral de la más alta calidad, para así satisfacer y solucionar todas sus necesidades de empaque y envío, a través de un trato muy personalizado y sumamente esmerado.



La Marca

PAK MAIL Centers of America Inc.

Fue establecida en el año de 1983 en Denver Colorado y nace básicamente, por la necesidad de conjugar tanto servicios de mensajería y paquetería, como empaques y servicios múltiples de comunicación bajo un mismo techo, para dar apoyo a negocios y público en general.

En 1985, después del gran éxito obtenido, se comienza con un plan de expansión para otorgar franquicias, primero a través de la Unión Americana, para continuar con Canadá y México.

Actualmente la organización cuenta con más de 550 franquicias en Estados Unidos, Canadá, México, Australia, Japón, Nueva Zelanda, etc. y dentro de sus planes inmediatos está el abrir franquicias en otros países de Sudamérica y Europa. En 1993, Pak Mail abre su primera franquicia piloto en México, para así, iniciar su gran expansión al mercado latino.

El día de hoy, la organización Pak Mail en la República Mexicana, cuenta con mas de 150 Centros Pak Mail distribuidos en, Aguascalientes, Cancún, Cozumel, Cuernavaca, Culiacán D.F., Estado de México, Guadalajara, León, Morelia, Monterrey, Nayarit, Oaxaca, Puebla, Playa del Carmen, Querétaro, San Juan del Río, San Luis Potosí, Saltillo, Toluca, Tuxtla Gutiérrez, Veracruz, Villa Hermosa, entre otros.

PAKMAIL^{MR}
Empacamos y enviamos cualquier cosa a cualquier parte




PAKMAIL^{MR}
Empacamos y enviamos cualquier cosa a cualquier parte

PAKMAIL^{MR}
Empacamos y enviamos cualquier cosa a cualquier parte

Logotipo y Color

El color del logotipo Pak Mail corresponde al rojo marrón (Pantone 202) y el negro (Black).

Estos colores equivalen a la clasificación de colores de Pantone en el proceso de impresión de Offset, se recomienda usar el 202 CVC.

	Tintas directas	Selección de color
	Pantone 202 CVC	Cyan 0% Magenta 100% Amarillo 61% Negro 43%
	Pantone 201 CVU	Cyan 0% Magenta 100% Amarillo 63% Negro 29%
	Pantone Black C	Cyan 0% Magenta 0% Amarillo 0% Negro 100%



Retícula de trazo

El logotipo está compuesto de manera gráfica por la palabra Pak Mail, la cual siempre se acompaña por el símbolo de marca registrada (MR), en la base derecha de la letra "L" y se completa con el slogan de "Empacamos y enviamos cualquier cosa a cualquier parte", de acuerdo con las especificaciones y diseños.

Para la retícula del slogan se dividen los cuadros en dos partes iguales, en sentido horizontal para acoplarlo al Logotipo

Nota: Fuente tipográfica a utilizar Avant Garde Plain

Zona de Seguridad

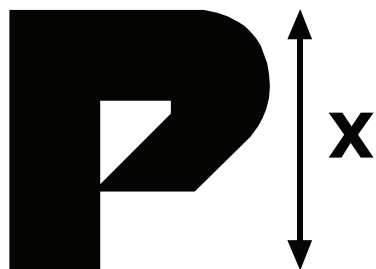
Se ha establecido un área de protección en torno al logotipo. Esta área deberá estar exenta de elementos gráficos que interfieran en su percepción y lectura de la marca.

La construcción del área de respeto queda determinada por la medida "X", Siempre que sea posible, es preferible aumentar al máximo este espacio separando el logotipo del resto de elementos de la página (textos e imágenes).

Mínimo sin Slogan



Mínimo con Slogan



Tamaño Mínimo

El Logotipo Pak Mail se diseñó a proporciones exactas, con espacios necesarios para posicionarlo horizontalmente, el tamaño mínimo al que debe reproducirse es de 2.5 cm sin aplicación del slogan y 4 cm aplicando el mismo.

Para el tamaño máximo del logotipo se debe contar siempre con el espacio indicado en la retícula de trazo (1/2 X), área blanca o de restricción, para sus aplicaciones en fotografías, textos u otros equivalentes, como punto de referencia se tomara la letra "P" para dimensionar todo el logotipo.

PAKMAIL^{MR}
Empacamos y enviamos cualquier cosa a cualquier parte

PAKMAIL^{MR}
Empacamos y enviamos cualquier cosa a cualquier parte

PAKMAIL^{MR}
Empacamos y enviamos cualquier cosa a cualquier parte

PAKMAIL^{MR}
Empacamos y enviamos cualquier cosa a cualquier parte

PAKMAIL^{MR}
Empacamos y enviamos cualquier cosa a cualquier parte

Variantes

El logotipo presenta 4 variaciones en pantones al 100%. En escala de grises se ocupa el 60% del negro y en el pantone corresponde Warm Cool Gray 8, en color rojo marrón callado o normal.

Para reproducciones como en recorte a vinil se recomienda utilizar el equivalente al tono Burbumbi.



202 CVC



201 CVU



Warm
Gray 8



Black C

A B C D E F G H I J K L M N

Ñ O P Q R S T U V W X Y Z

a b c d e f g h i j k l m n ñ

o p q r s t u v w x y z

1 2 3 4 5 6 7 8 9 0

¡ ! / @ # \$ % ^ & * () ¿ ? _

+ “ { } () : ; , . < >

Tipografía

Fuente: Avant Garde (plain).

Colocar la tipografía con bandera a la izquierda.

La fuente tipográfica o alfabeto del slogan.

“Empacamos y enviamos cualquier cosa a cualquier parte”, es para la plataforma Mac como con plataforma PC.



Usos no correctos

El logotipo se diseñó para representar la marca y la compañía, jamás debe ser re-escrito, re-dibujado o re-diseñado, La palabra Pak Mail, cuando sea utilizada como logotipo, no debe ser separada, reposicionada o alterada de alguna forma, se deberán de usar los lineamientos señalados para cada uno de los elementos y aplicaciones.

Tampoco se debe perder nunca la proporción ni las dimensiones o escalas, deberán ajustarse debidamente de acuerdo con las especificaciones y lineamientos contenidos en el presente manual.

Restricciones de uso:

Cuidar la correcta reproducción del logotipo.
Nota: todas las imágenes mostradas en esta página son ejemplo de usos incorrectos del logotipo

Hoja Carta



Avant Garde Medium BT
13pt

Avant Garde Medium BT
6pt

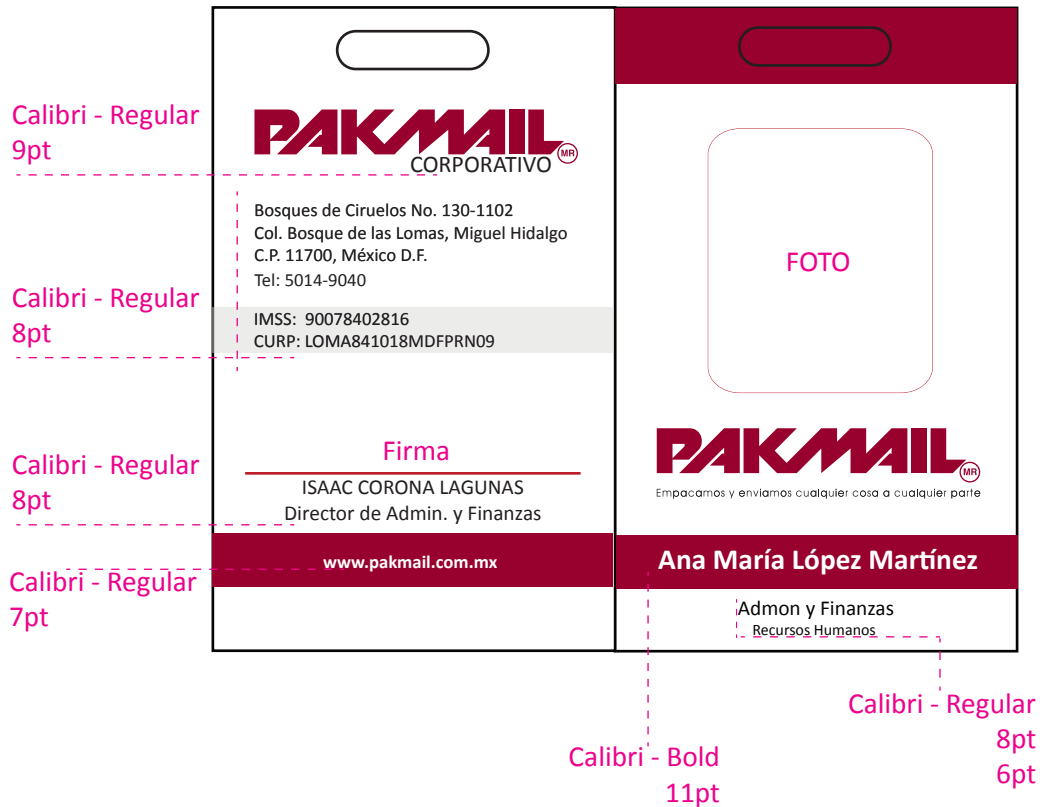
Myriad Pro - Regular - 9pt

Papelería Corporativa

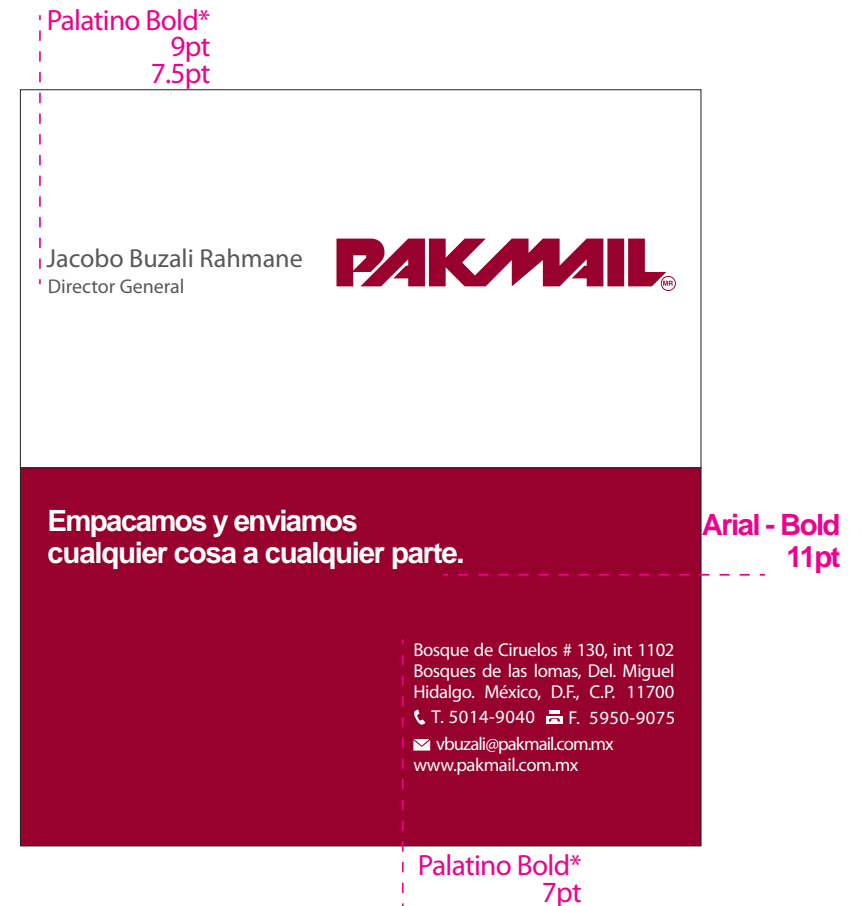
Las medidas de los formatos impresos se determinan según las normas reconocidas internacionalmente que se basan en formatos DIN-A. La normalización del sistema de papelería cumple un doble objetivo: contribuye a facilitar la utilización de todos los impresos, al normalizar tamaños, formatos y facilita la identificación de la empresa al incorporar su identidad en todos los soportes.

Para cada formato se establecerá el tamaño del soporte, elementos que componen el diseño, tamaño y situación de los elementos, colores y tipografías.

Credencial 5 x 8.5 cm



Tarjeta 9 x 5 cm.



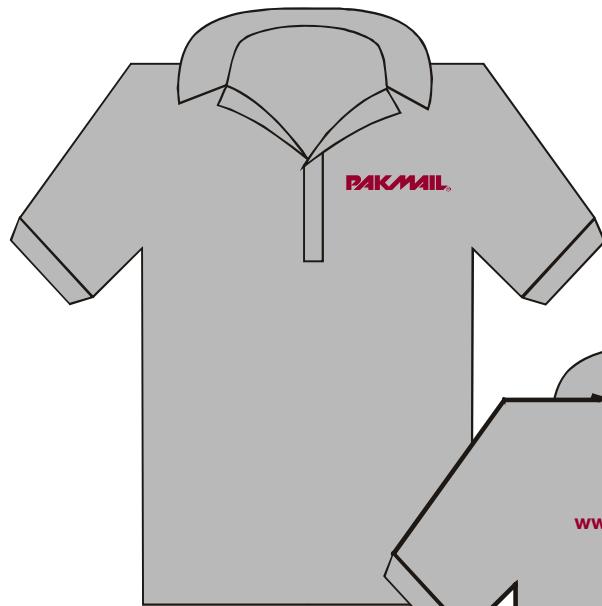
Folder Corporativo y Franquicia



Aplicaciones



Uniformes



Playera tipo polo
gris para Dama y
Caballero

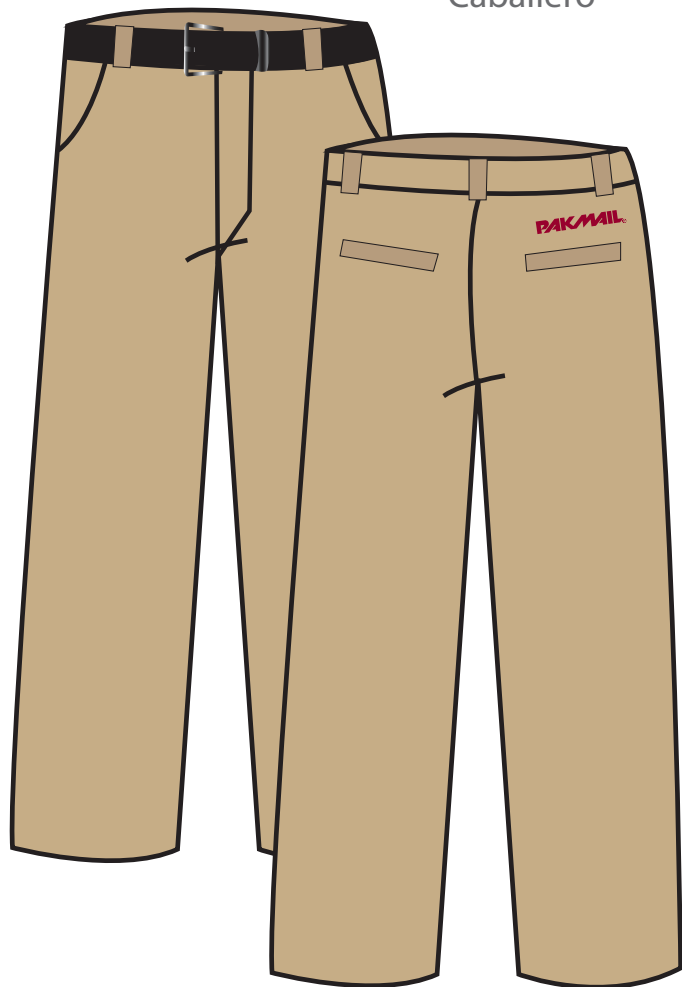


Camisa azul para
Caballero y Blusa
azul para Dama.

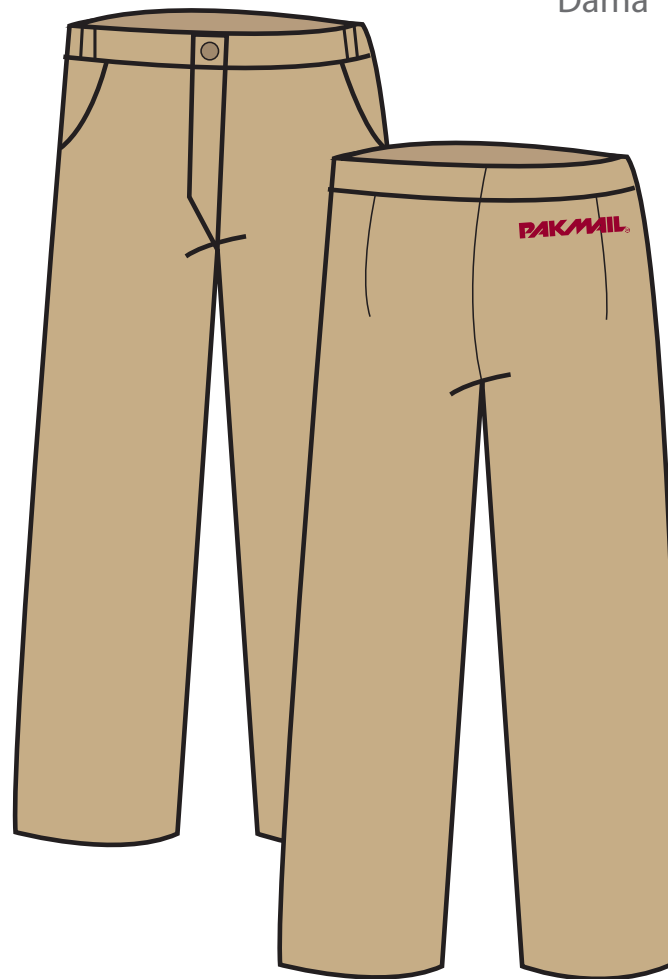


Uniformes

Pantalón kaki
Caballero



Pantalón kaki
Dama



Uniformes

Mandil



Chamarra



Volante Líneas Transportistas 21.5 x 14 cm.



PAKMAIL^{MR}
Empacamos y enviamos cualquier cosa a cualquier parte

FedEx[®]
Express

Lomas Estrella

Centro de Envío Autorizado

FedEx[®]
Express

☎ 5426-3500 📠 5426-3352
pakmail158mx@pakmail.com.mx
www.pakmail.com.mx

Av. Tláhuac 4746 Loc. 4
Col. Granjas estrella
Tlalnepantla Edo. Mex. C.P. 54080

(Nombre de Franquicia)
Myriad Pro - Semibold
22pt

Helvetica Neue LT Std - 75Bold - 13.3pt
Helvetica Neue LT Std - 55Roman - 11.5pt
Helvetica Neue LT Std - 55Roman - 9.6pt

Myriad Pro - Regular
11pt

Volante Aperturas 21.5 x 14 cm.

Justificado



Tu pieza faltante!
PAKMAIL MR
Empacamos y enviamos cualquier cosa a cualquier parte

Lomas Estrella
Octubre 22 Gran Inauguración

Centro de envío autorizado:

DHL **FedEx** **ups** **AEROFASH** **estafeta** **REDPACK**
Y tú, ¿qué quieres llevar al mundo?

Av. Tláhuac 4746 Loc. 4
Col. Granjas estrella, C.P. 54080
Tlalnepantla Edo. Mex.

☎ 5426-3500 • ✉ 5426-3352

pakmail158mx@pakmail.com.mx
www.pakmail.com.mx

HelveticaRounded LT Bold
Regular - 44pt, dependiendo
nombre de Franquicia.

HelveticaRounded LT Bold
Regular - 22.5pt

Myriad Pro - Regular
11pt

Helvetica Neue LT Std - 75Bold - 18pt

Myriad Pro - Semibold
10.6pt
15.8pt

Volante Aperturas 21.5 x 14 cm.

Justificado



PAKMAIL
Empacamos y enviamos cualquier cosa a cualquier parte

¡YA ABRIMOS!

Centro de envío autorizado:

DHL FedEx UPS AEROFLASH estafeta REDPACK
Y tú, ¿qué quieres llevar al mundo?

Lomas Estrella
☎ 5426-3352 ☎ 5426-3500
✉ pakmail158mx@pakmail.com.mx

Av. Tláhuac 4746 Loc. 4
Col. Granjas estrella
Tlalnepantla Edo. Mex. C.P. 54080
www.pakmail.com.mx

Myriad Pro - Semibold
34pt, dependiendo
nombre de franquicia

Helvetica Neue LT Std
75Bold - 16.7pt

Helvetica Neue LT Std
55Roman - 14.4pt

Myriad Pro - Regular
15pt

Volante de Servicio 21.5 x 14 cm.

Justificado



Entendemos tu negocio
Solo en **PAKMAIL** MR

Empacamos y enviamos cualquier cosa a cualquier parte

- Mismos costos
- Mismos tiempos de entrega
- Rastreamos y confirmamos tu envío

Centro de envío autorizado:



Lomas Estrella
☎ 5426-3352 ☎ 5426-3500
pakmail158mx@pakmail.com.mx

Av. Tláhuac 4746 Loc. 4
Col. Granjas estrella
Tlalnepantla Edo. Mex. C.P. 54080
www.pakmail.com.mx

Myriad Pro - Semibold
34pt, dependiendo
nombre de franquicia

Helvetica Neue LT Std
75Bold - 16.7pt

Helvetica Neue LT Std
55Roman - 14.4pt

Myriad Pro - Regular
15pt

Volante de Servicio 21.5 x 14 cm.

Justificado



¿Necesitas hacer un envío?
Hazlo por **PAKMAIL** ^{MR}

Empacamos y enviamos cualquier cosa a cualquier parte

- Mismos costos
- Mismos tiempos de entrega
- Rastreamos y confirmamos tu envío

Centro de envío autorizado:



Lomas Estrella
☎ 5426-3352 ☎ 5426-3500
pakmail158mx@pakmail.com.mx

Av. Tláhuac 4746 Loc. 4
Col. Granjas estrella
Tlalnepantla Edo. Mex. C.P. 54080
www.pakmail.com.mx

Myriad Pro - Semibold
34pt, dependiendo
nombre de franquicia

Helvetica Neue LT Std
75Bold - 16.7pt

Helvetica Neue LT Std
55Roman - 14.4pt

Myriad Pro - Regular
15pt

Volante Generico 21.5 x 14 cm.



**Entendemos tu negocio...
Sólo en**

PAKMAIL^{MR}
Empacamos y enviamos cualquier cosa a cualquier parte

Atención Personalizada

Centro de envío autorizado:



ENVÍOS
Locales
Nacionales
Internacionales
Carga consolidada

ADEMÁS
Empaque a la medida
Recolección a domicilio
Rastreamos tu envío
Servicios logísticos

PAKMAIL^{MR}
Empacamos y enviamos cualquier cosa a cualquier parte

Asesores en envíos
La mayor cobertura mundial
Empaque a su medida



**Pakmail
Obrero Mundial.**

Monterrey No.425 Loc. A y B
Col. Del Valle
México, D.F. C.P. 03000

Tels: 5639-6163
Fax: 6265-1100
pakmail102mx@pakmail.com.mx

www.pakmail.com.mx

Arial - Bold - 16.5pt

Arial - Regular - 13pt

Arial - Regular - 11pt

Imán 9 x 5 cm.

Justificado



PAKMAIL^{MR}

Empacamos y enviamos cualquier cosa a cualquier parte

 **5426-3500**

 **5426-3352**

www.pakmail.com.mx

“Recolección sin costo”

Helvetica Neue LT Std
55Roman - 6pt

Helvetica Neue LT Std
75Bold - 14.8pt

Helvetica Neue LT Std
65Medium - 10pt